

تم تحميل هذا الملف من موقع المناهج البحرينية



* للحصول على أوراق عمل لجميع الصفوف وجميع المواد اضغط هنا

<https://almanahj.com/bh>

* للحصول على أوراق عمل لجميع مواد الصف السادس اضغط هنا

<https://almanahj.com/bh/6>

* للحصول على جميع أوراق الصف السادس في مادة علوم ولجميع الفصول, اضغط هنا

<https://almanahj.com/bh/6science>

* للحصول على أوراق عمل لجميع مواد الصف السادس في مادة علوم الخاصة بـ الفصل الأول اضغط هنا

<https://almanahj.com/bh/6science1>

* لتحميل كتب جميع المواد في جميع الفصول للـ الصف السادس اضغط هنا

<https://almanahj.com/bh/grade6>

* لتحميل جميع ملفات المدرس طارق قرني علي وعبد المنعم حسين أحمد اضغط هنا

[almanahjbhbot/me.t//:https](https://t.me/almanahjbhbot)

للتحدث إلى بوت على تلغرام: اضغط هنا

الاسم :

الصف :

التاريخ :

نشاط

إثرائي تدريبي تقويمي علاجي



نشاط (٨١): عمليات الحياة في النباتات (للمصغري)

الكفاية: يشرح بعض عمليات الحياة في النبات (التنفس، البناء الضوئي)

س١. تأمل الشكل التالي الذي يبين حدوث عملية البناء الضوئي في نبات أخضر:

١- بالإضافة للكلوروفيل، حدد حاجتين

رئيسيتين ضرورتين لحدوث عملية

البناء الضوئي من خلال الرسم.

أ.....

ب.....

٢- أذكر نواتج عملية البناء الضوئي:

أ.....

ب.....

٣- ماهو جزء الخلية المسئول عن عملية

البناء الضوئي؟

.....

س٢: اكمل المعادلتين التاليتين:

معادلة البناء الضوئي:

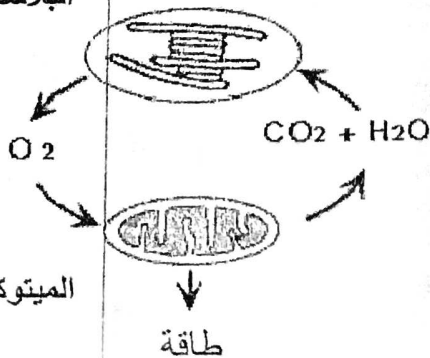
ثاني أكسيد الكربون + ضوء الشمس ← سكر الجلوكوز +

معادلة احتراق الغذاء (التنفس الخلوي):

أكسجين + ← طاقة +

س٣: ما العلاقة بين عملية التنفس و عملية البناء الضوئي في النبات ؟ ضوء

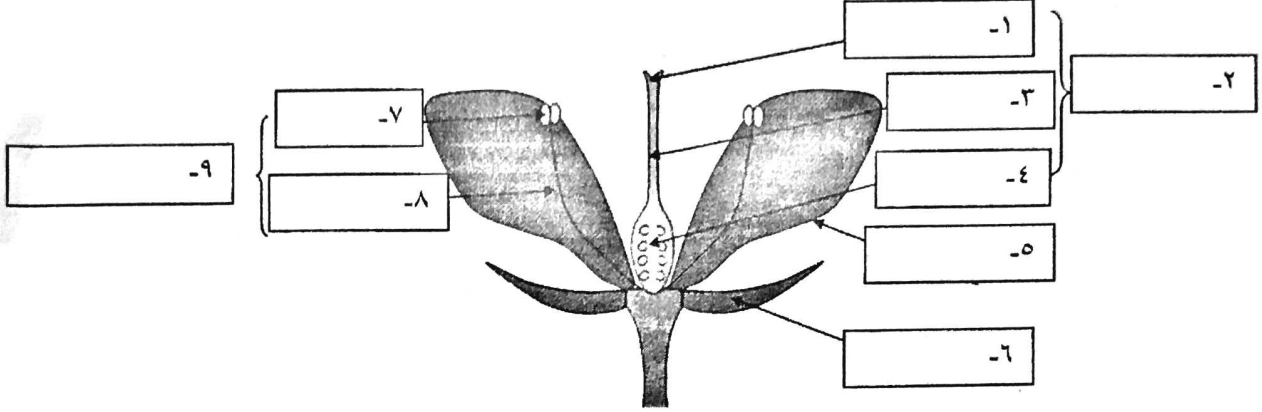
البلاستيدات الخضراء





اسم الطالب: الصف: ٦ / التاريخ: / / ٢٠١٨ م
نشاط (١٢) لا صفي
☐ إثرائي ☐ تدريبي ☐ تقويمي ☐ علاجي

س١: أكتب أجزاء الزهرة المشار إليها بالأسهم.



س٢: التفكير الناقد: كيف تختلف دورة حياة نبات بذري عن دورة حياة نبات لا بذري؟

س٣: أختار الإجابة الصحيحة: إن دور النحلة في عملية تكاثر نبات مغطى البذور هو:

- أ. صناعة العسل
ب. المنتجة.
ج. ناقله البذور.
د. الملقح.

س٤: اختر الإجابة الصحيحة: خلايا النباتات التي يمكنها أن تنمو فتصبح نباتاً جديداً كاملاً

تسمى:

- أ. القشرة
ب. اللحاء.
ج. الأبواغ.
د. الخشب.

ما رأيك في هذا النشاط؟	😊 (.....)	☹ (.....)
رأي ولي الأمر وتوقيعه		
منسق العلوم: أ. طارق قرني علي		مدير المدرسة: أ. عبدالمنعم حسين احمد

٤٠